

«Impossible d'encaisser les clients»  
Pour Bruno, gérant de la Poissonnerie du Bonheur, la panne est tombée au pire moment. « On a été coupés pendant trois quarts d'heure. Plus de porte automati-

Le commerçant assure avoir perdu une partie de sa clientèle en pleine heure de pointe. « C'était entre 18 heures et 19 heures, le moment où il y a le plus d'activité. EDF ou la mairie auraient pu nous préve-

moignages, certains secteurs voisins ont été touchés plus longtemps. À Patte-d'Oie, une habitante âgée rencontrée à la boulangerie évoque près de deux heures sans électricité. « J'ai cru pendant

« Mon vélo bricole  
La panne a également  
situations troublées  
du Wive Gaudin.

# CHU : la grève perturbe les soins de certains patients

Les ambulanciers du CHU de Toulouse sont en grève illimitée depuis le 11 mai. En bloquant la sortie des ambulances du garage de l'hôpital, leur action peut entraver la continuité des soins.

La mobilisation ne faiblit pas chez les ambulanciers du Centre hospitalier universitaire (CHU) de Toulouse. En grève illimitée depuis le 11 mai, ils ont à nouveau exprimé leur mécontentement ce vendredi 19 juin. Ils réclament des primes pour compenser l'élargissement de leur activité et souhaiteraient être reconnus comme membres du personnel soignant. Ils appellent tous les ambulanciers hospitaliers de France à les suivre pour obtenir une uniformisation des statuts et une revalorisation de leur métier.

Dès le petit matin, à Purpan, ils ont manifesté devant le garage où sont stationnés les véhicules d'ambulance, ralentissant leurs sorties, avant de déambuler sur le site. « Nous allons poursuivre nos actions la semaine prochaine, il n'y a toujours pas d'avancée avec la direction », indique Jérôme Jean-Charles, représentant du personnel ambulancier, qui déclare que « la continuité du service est assurée puisqu'un service minimum est en place. Nous ne bloquons pas l'autre garage ambulances de l'hôpital Larrey et, dès que c'est vital, c'est le Samu qui prend le relais ».

**« Nous ne pouvons pas décaler les séances de caisson hyperbare »**

Responsable du centre de médecine

hyperbare, le Dr Béatrice Riu ne partage pas tout à fait ce point de vue. Ce vendredi, elle a constaté qu'un de ses patients n'a pas pu effectuer les séances de caisson hyperbare pour lesquelles il était hospitalisé. « Il n'a pas pu être transporté, il n'a pas eu son traitement. Pour ce patient, la continuité des soins n'a pas été respectée. Vendredi dernier, même chose, nous avons eu des dysfonctionnements au niveau de l'arrivée des patients et nous ne pouvons pas décaler les séances de caisson, elles sont programmées comme pour un avion », explique la médecin anesthésiste-réanimatrice.

En tant que vice-présidente de la commission médicale d'établissement (CME), le Dr Béatrice Riu déplore les entraves au bon fonctionnement du service hospitalier depuis le début du mouvement de grève des ambulanciers du CHU de Toulouse. « On a constaté des entraves à la continuité des soins dans certaines situations. Une grève, c'est un droit fondamental et incontestable mais la continuité de la prise en charge des patients est indispensable. Là, nous avons été face à des opérations un peu curieuses, pneus d'ambulances dégonflés, téléphones professionnels déchargés et mélangés ainsi que des blocages répétés des voies d'entrée et de sortie des am-



Les ambulanciers grévistes du CHU de Toulouse ont manifesté ce 19 juin devant l'hôpital Pierre-Paul Riquet à Purpan. / Photo - J. Jean-Charles

bulances, ce sont des choses auxquelles on n'a pas pu se préparer et qui, forcément, impactent la continuité des soins ».

**La direction a proposé un protocole de sortie de grève**

Des représentants des ambulanciers ont été plusieurs fois reçus par la direction du CHU de Toulouse, qui explique ne pas pouvoir accorder de primes en dehors de la réglementation applicable aux

agents de la fonction publique hospitalière. Le 3 juin dernier, elle a proposé un protocole de sortie de grève qui comprend la mise en place d'un plan de formation dédié pour les ambulanciers, une mise à jour des fiches de poste, une priorisation de l'examen des candidatures des ambulanciers pour les postes au sein du Samu et la fin de la mission de transport de détenus hospitalisés.

**Emmanuelle Rey**

## À lire aussi : "On veut être intégrés dans la filière de soins", clament les ambulanciers du CHU de Toulouse, toujours en grève après quatre semaines de mobilisation

Dans ce mouvement, soutenu par les syndicats Sud et CGT, les ambulanciers réclament des primes et une classification en lien avec l'élargissement de leur activité. Se qualifiant de "couteaux suisses du CHU", ils dénoncent devoir régulièrement transporter des détenus, des corps jusqu'à la chambre mortuaire ou encore des patients nécessitant la présence d'un personnel soignant. Pour ces activités, ils demandent une rémunération plus adaptée, avec des primes correspondantes, et demandent à être reconnus comme personnel soignant alors qu'ils dépendent actuellement de la filière logistique.



## **Nouvelle rencontre avec la direction, des durcissements du mouvement sont prévus**

**À lire aussi : Blocage des véhicules dans leur garage, pneus dégonflés volontairement selon la direction : la grève des ambulanciers se durcit au CHU de Toulouse**

Une délégation a été reçue ce matin par la direction du CHU de Toulouse. Celle-ci maintient ses propositions de sortie de grève : plan de formation dédié, mise à jour des fiches de poste, priorisation de l'examen des candidatures des ambulanciers pour les postes au sein du Samu et fin de la mission de transport de détenus hospitalisés. Une nouvelle rencontre leur a également été proposée pour la semaine prochaine.

**J'EN PROFITE**



Selon les grévistes, "aucun pas n'a été fait de la part de la direction aujourd'hui. Nous continuons le mouvement de grève et de nouveaux durcissements sont prévus au cours de la semaine prochaine".

[Voir les commentaires](#)

  
LA DÉPÊCHE  
le club.

Vos privilèges  
démarrent ici.  
Rejoignez **Le Club** !

**J'EN PROFITE**

10:23

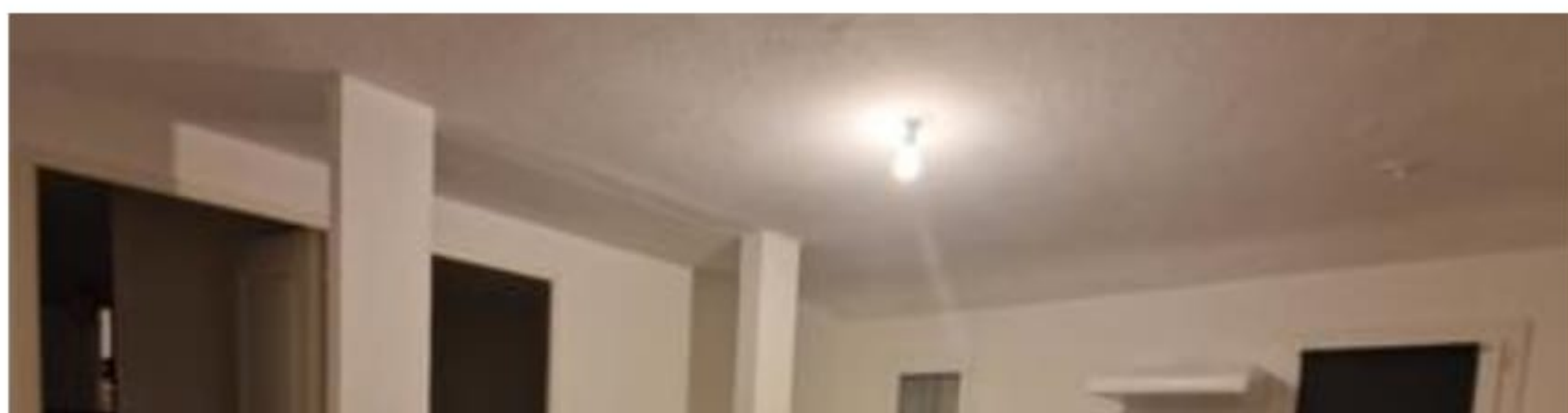
LA DÉPÊCHE  
le club.

Profitez des **avantages** et  
privilèges du club abonn

Événement - Le 10 août 2020  
Le Rose Festival  
20  
Événement  
Vos places pour Le Rose Festival  
+ 727 participants

Événement - Le 11 août 2020  
Top 14 - Vos places pour Sect.  
peise - Stade français !  
+ 222 participants

## L'immobilier à Toulouse



La grève des ambulanciers du CHU de Toulouse dure depuis un mois. Les manifestants réclament des primes et une classification comme personnel soignant en réponse à l'élargissement de leur activité. Une semaine après s'être réunis devant les bureaux toulousains de l'Agence régionale de santé, ils ont déployé leurs banderoles à l'Hôtel-Dieu ce jeudi 11 juin. Un durcissement du mouvement est annoncé.

Les ambulanciers grévistes du centre hospitalier universitaire (CHU) de Toulouse entament leur deuxième mois de mobilisation. Le mouvement, qui a démarré le 11 mai, se poursuit sous différentes formes. Après une série de filtrages et de blocages des véhicules dans le parking des ambulances de l'hôpital Purpan, les manifestants se sont rassemblés la semaine dernière devant les locaux de l'Agence régionale de santé (ARS Occitanie) et, ce jeudi 11 juin, devant l'Hôtel-Dieu de Toulouse où siège la direction du CHU.

